

CARÊME 2018 : LA SOBRIÉTÉ, NOUVEAU NOM DU JEÛNE ? PROGRAMMATION SPÉCIALE SUR RCF



RCF a choisi cette année le mot « sobriété » comme fil rouge pour vivre le carême. La sobriété pourrait être le nouveau nom du jeûne, l'un des 3 piliers du carême avec la prière et l'aumône. Si l'insistance est souvent portée sur le jeûne alimentaire, il faut sans doute l'entendre dans un sens plus large et le penser comme une recherche de sobriété dans tous les domaines de la vie.

**Vivre la sobriété résonne comme une invitation à une triple conversion :
consommation, relation aux autres et au Tout Autre et partage.**

CONSOMMATION

Cette invitation à la sobriété est un beau défi dans une société qui pousse plutôt à la consommation et au « remplissage », mais qui prend aussi de plus en plus conscience des limites et de la nocivité de nos modes de vie pour la planète et de l'hypothèque qu'elle fait peser sur le futur.

INTÉRIORITÉ

Vivre la sobriété, c'est faire l'expérience d'une dépossession, c'est se rendre plus disponible, plus ouvert à autre chose, notamment à la relation avec les autres et avec Dieu, à l'intériorité.

PARTAGE

Le choix de la sobriété nous rappelle que la satiété de notre époque ne concerne pas tout le monde, loin de là. Ce choix conduit de manière naturelle au partage.

« La sobriété, qui est vécue avec liberté et de manière consciente, est libératrice. Ce n'est pas moins de vie, ce n'est pas une basse intensité de vie mais tout le contraire. Le bonheur requiert de savoir limiter certains besoins qui nous abrutissent, en nous rendant ainsi disponibles aux multiples possibilités qu'offre la vie. » Pape François, Laudato Si n°223



14 FÉVRIER : UNE PROGRAMMATION DENSE POUR LE MERCREDI DES CENDRES

Le mercredi des cendres est le jour de l'entrée en carême. Mais quel est le sens de cette journée ? Pourquoi inviter cette année à la vivre sous le signe de la sobriété ? Tout au long de la journée, des éléments de réponse sont apportés dans une programmation dense.



Stéphanie Gallet
#LaMatinaleRCF

7H40 - 3 QUESTIONS À une personne qui vit et/ou promeut la sobriété dans sa région (réalisé par chacune des 64 radios locales RCF).

8H10 - LE GRAND INVITÉ rappelle le sens spirituel du mercredi des cendres et du carême. Il propose une introduction au thème de la sobriété.
Réalisation : Stéphanie Gallet

9H - LA SOBRIÉTÉ, UN VŒU PIEU ?

Produire toujours plus pour consommer sans entraves, c'est, semble-t-il, le programme de bonheur qui nous est le plus souvent proposé. Et si nous décidions au contraire de nous désencombrer du superflu en adoptant une autre attitude, celle de la sobriété ? C'est le pari que relèvent un certain nombre d'hommes et de femmes afin de vivre mieux avec soi, les autres et la planète. Mais cette sobriété, est-ce un idéal hors de portée, un vœu pieu ou bien une attitude possible et même souhaitable ?

Emission Le Temps de le dire. Réalisation : Antoine Bellier



Antoine Bellier
Le Temps de le Dire

12H30 - LES BONNES ONDES

Quentin Lachèse aborde la sobriété de manière concrète et propose un zoom sur des personnes et des lieux qui expérimentent la sobriété.

13H30 - REPORTAGE À LA MAISON LAZARE DE NANTES.

Dans cette maison vivent des ex-SDF qui ont vécu une sobriété forcée et des jeunes pro qui choisissent une forme de sobriété.

Emission Contre Courant. Réalisation : Béatrice Soltner.

17H03 - JEAN-GUILHEM XERRI : MÉDECIN DU CORPS , MÉDECIN DE L'ÂME, DOCTEUR DES CORPS ET DOCTEUR DE L'ÂME, POUR UNE SOBRIÉTÉ HEUREUSE»

Jean-Guilhem Xerri est médecin psychiatre et le président honoraire de l'association «Aux captifs la libération».

Emission Visages. Réalisation Thierry Lyonnet



Jean-Guilhem Xerri

21H - CARÊME : LA SOBRIÉTÉ, UN ENGAGEMENT SPIRITUEL

Dans Un prêtre vous répond, le frère Ange Rodriguez accueille les témoignages et questions des auditeurs sur les manières de vivre un carême sobre et le sens spirituel de cette recherche de sobriété.

Emission Un prêtre vous répond. Animation : Catherine Segouffin



Ange Rodriguez
Un prêtre vous répond

UN ACCOMPAGNEMENT PENDANT LES 40 JOURS DE CARÊME

Pendant les 40 jours du carême, RCF accompagne ses auditeurs.

Les propositions sont diverses et destinées à la fois à ceux qui vivent le carême (en pratiquant le jeûne, la prière et l'aumône), à ceux qui veulent en approfondir le sens, à ceux qui ont besoin d'outils concrets pour le vivre et à ceux qui, peu familiers du carême et de la foi chrétienne, souhaitent le découvrir. Les différentes émissions proposées ont pour porte d'entrée cette année le thème de la sobriété.

Quelques rendez-vous de la programmation spéciale carême :

LES SÉRIES HALTE SPIRITUELLE

Du lundi au vendredi à 15h et 20h45/ Intégrale le samedi à 21h.



Véronique Alzieu - Béatrice Soltner

> ELOGE DE LA CHASTÉTÉ

Semaine du 19 février

Garder une bonne justesse dans sa relation au monde, aux objets, aux personnes, c'est tout l'enjeu de la chasteté. Véronique Margron, théologienne en approfondit le sens pour démarrer le carême 2018...

> REDÉCOUVRIR NOS LIMITES À TRAVERS LE RÉCIT DE LA CRÉATION

Semaine du 26 février

Avec Revol Théologien spécialiste de la théologie de la Création

> JEÛNER POUR SE LIBÉRER

Semaine du 5 mars

Avec Jean Luc Souveton, prêtre du diocèse de Saint Etienne

> PARTAGER, UN DÉPOUILLEMENT NÉCESSAIRE

Semaine du 12 mars

> PRIER POUR SE DÉSAPPROPRIER

Semaine du 19 mars

Avec le pasteur James Woody pasteur de l'Eglise protestante Unie de France

Le reste de la programmation est en cours de finalisation et sera mise à jour progressivement sur la page : <https://rcf.fr/spiritualite/vie-de-leglise/careme-la-sobriete-le-nouveau-nom-du-jeune>

LA SEMAINE SAINTE EN DIRECT DE L'ABBAYE DE MAÏLIS



Cette année, RCF invite ses auditeurs à vivre le Triduum pascal en direct de l'abbaye Notre-Dame de Maylis dans les Landes.

Les moines de Maylis sont des bénédictins olivétains : la communauté fait partie de la Congrégation de Sainte-Marie-du-Mont-Olivet, fondée en Italie (Toscane) au début du XIV^e siècle.

Cette congrégation est aujourd'hui répandue dans le monde entier et compte environ 250 moines. Il y a en France trois communautés de bénédictins olivétains.

Le Triduum pascal est la période de 3 jours pendant laquelle les chrétiens célèbrent la Passion, la mort et la résurrection du Christ. Cette période commence par la messe du Jeudi saint en fin de journée et s'achève le dimanche de Pâques.

Dès le Jeudi saint, RCF diffuse les offices en direct de l'abbaye, matin, midi et soir et propose des interviews des moines pour approfondir spirituellement les jours saints. Les grands offices (la Cène le jeudi, la célébration de la Croix le vendredi, la veillée pascale le samedi et la messe de Pâques le dimanche) sont également retransmis en direct, **avec les commentaires du père Sébastien Antoni, religieux assomptioniste.**

RCF a choisi l'abbaye de Maylis en résonance avec le thème de la sobriété, puisque les moines de cette communauté ont vécu une véritable "conversion à l'écologie", qu'ils décrivent sur leur site internet :

« C'est l'appel de la Création qui nous a lancé dans ce tournant, encouragé aussi par l'appel du pape François dans l'encyclique *Laudato Si'*. Il s'agit certes d'**une conversion à l'écologie**, c'est-à-dire changement de méthodes concrètes de culture pour un comportement plus respectueux de l'environnement. Mais ce passage est aussi vécu plus profondément comme une **conversion par l'écologie**. L'écologie nous appelle non seulement à un changement des pratiques, mais surtout à un **changement du regard et du cœur**. Le respect de la Création doit renouveler aussi peu à peu nos rapports inter-personnels. Mais l'écologie des moines ne s'arrête pas là. C'est aussi **notre vocation chrétienne et monastique** que nous désirons revivifier et rendre plus authentique, à travers cette nouvelle étape. »

La programmation de la Semaine Sainte fera l'objet d'un communiqué spécifique ultérieurement.

CHIFFRES CLÉS

LES CHIFFRES CLÉS

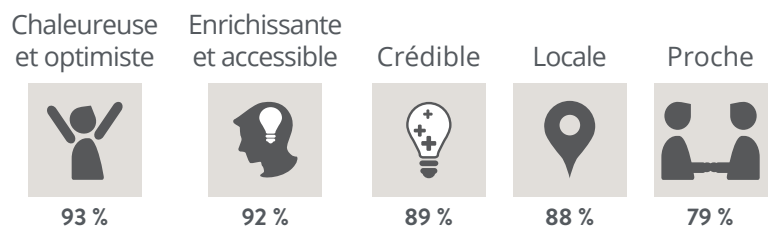


UNE PROGRAMMATION DE PROXIMITÉ

Des programmes généralistes et grand public

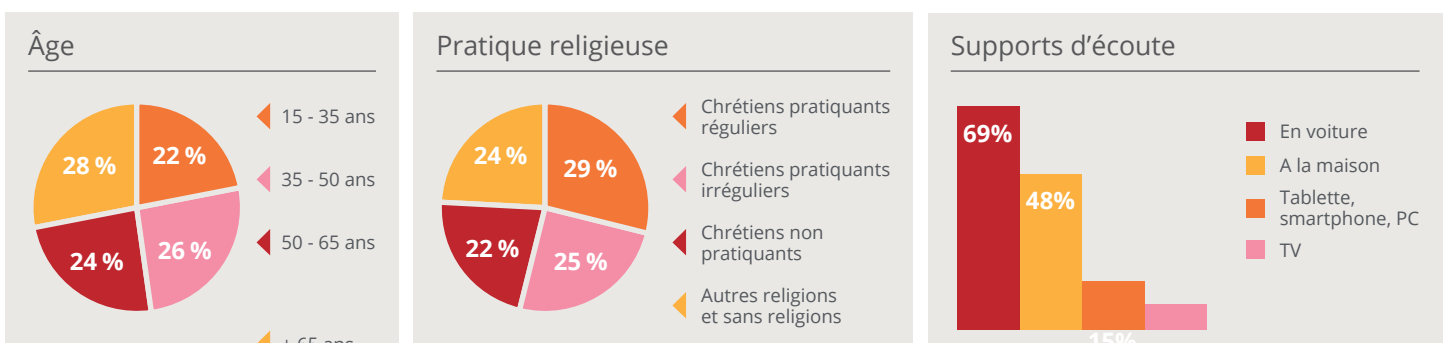


Un capital image fort auprès de ses auditeurs

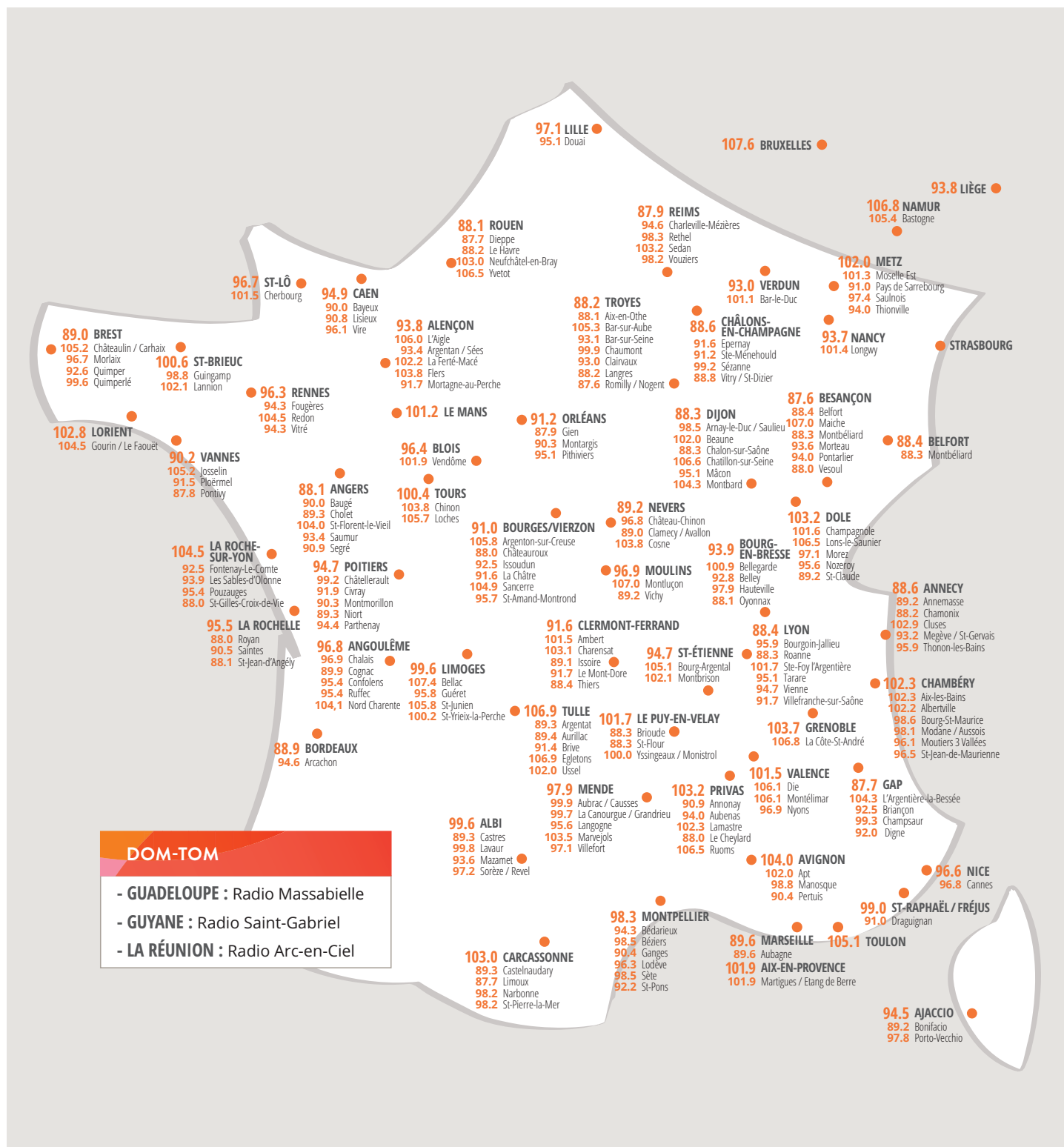


UNE AUDIENCE QUALIFIÉE

7 auditeurs sur 10 écoutent RCF en voiture



LA PUISSANCE D'UN RÉSEAU NATIONAL DE 64 RADIOS DE PROXIMITÉ





LA JOIE SE PARTAGE

RCF
7, place Saint-Irénée
69321 LYON Cedex 05
www.rcf.fr



RCF-Radio-Chrétienne-Francophone •



@radiatorcf